

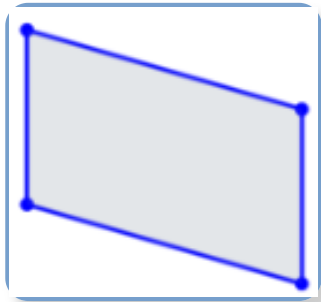
Einfaches Modellieren – Beispiel

Das kleine Design-Beispiel unten zeigt, wie Sie eine Skizze in Onshape anlegen, dann ein Bauteil erstellen, Verrundungen anwenden, Formschrägen erstellen und das Bauteil auswandern. Onshape bietet zwei Hauptmethoden zum Erstellen von Bauteilen: aus einer Skizze oder aus einem importierten Bauteil. Wenn Sie ein Bauteil in Onshape importieren, können Sie mit den leistungsstarken Werkzeugen zur Direktbearbeitung das Bauteil in Onshape bearbeiten. Weitere Informationen zu den Werkzeugen für die Direktbearbeitung finden Sie unter [Fläche löschen](#), [Fläche verschieben](#), [Fläche ersetzen](#) und [Versatz der Oberfläche](#).

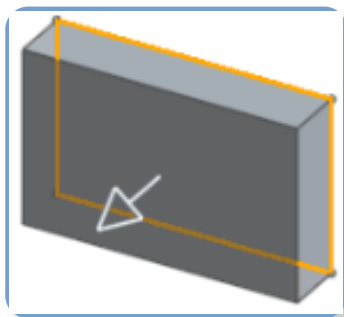
Zusätzlich zur Feature-Tool-Funktionalität von Onshape können Sie ein Feature innerhalb der Feature-Liste bearbeiten und das Ergebnis sehen, ohne die gesamte Feature-Liste neu zu generieren, indem Sie den *Vorschau-Schieberegler* und die Schaltfläche *Endversion* in einem Feature-Dialogfenster verwenden.

Das folgende Beispiel zeigt die grundlegenden Schritte zur Erstellung einer einfachen Wanne.

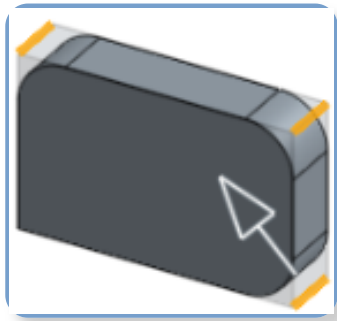
1. Skizze  Skizze



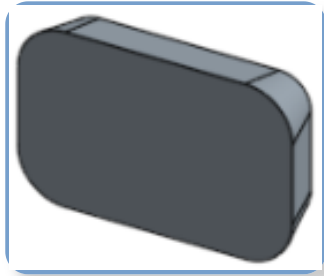
2. Linear austragen 



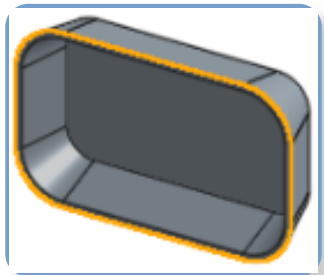
3. Verrundung 



4. Formschräge 



5. Wandung 



Die Features werden in der Feature-Liste in der Reihenfolge ihrer Erstellung angezeigt, gefolgt von der Rollback-Leiste.

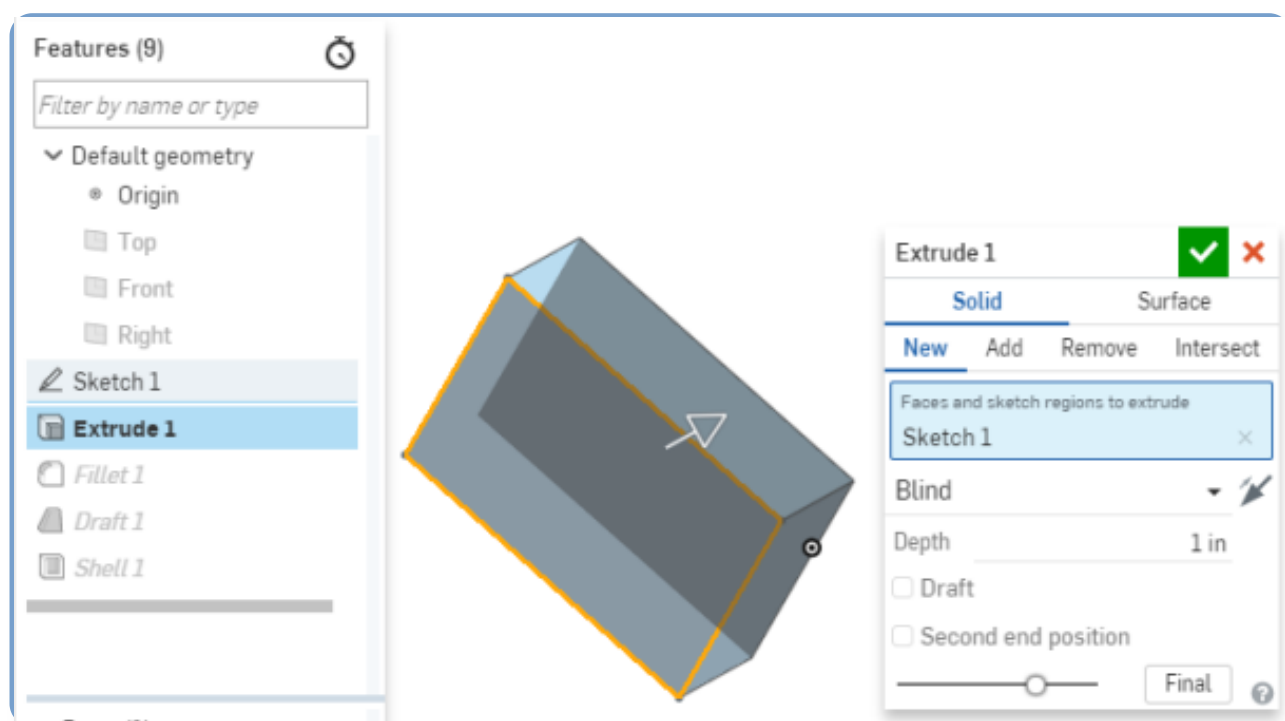
Ziehen Sie die *Rollback-Leiste*, um das Modell an dem Punkt anzuzeigen, an dem ein Feature erstellt wurde, wie in diesem Beispiel mit der Rollback-Leiste über dem Wandungs-Feature:




Feature bearbeiten

Bearbeiten Sie ein Feature, indem Sie in der Feature-Liste oder über das Kontextmenü darauf doppelklicken (klicken Sie mit der rechten Maustaste auf das Feature und wählen

Sie „Bearbeiten“ aus). Das System setzt die Modellanzeige (wie durch die ausgegrauten und kursiven Feature-Namen in der Liste dargestellt) automatisch zurück, bevor das Feature hinzugefügt wurde, und öffnet das Feature-Dialogfenster, das Sie zur Bearbeitung ausgewählt haben:

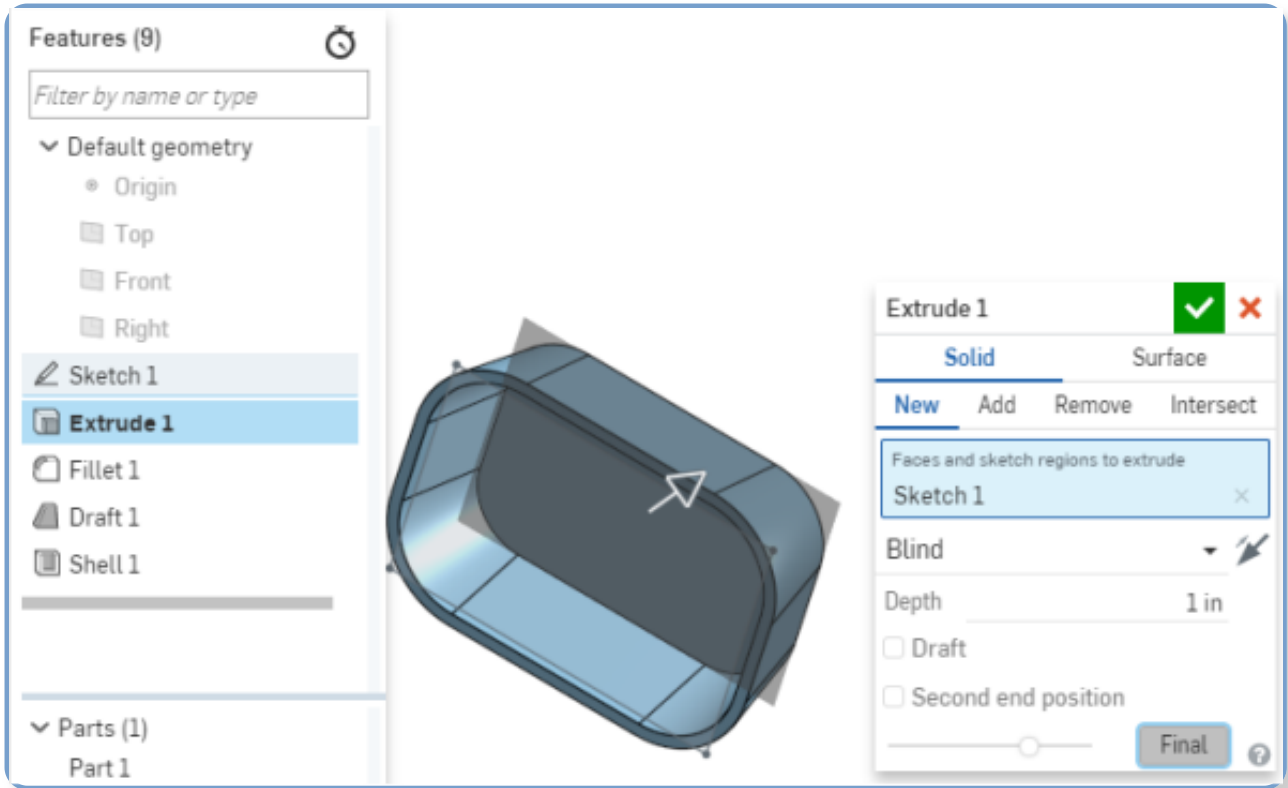


Achten Sie auf den *Vorschau-Schieberegler*  und die Schaltfläche *Endversion* unten im Feature-Dialogfenster. Standardmäßig befindet sich der Vorschau-Schieberegler bei 70 %. Das Modell wird in einem überblendeten Bild dargestellt, also bevor das Feature hinzugefügt wurde (30 %) und nachdem es hinzugefügt wurde (70 %). Durch Verschieben nach links wird das „Vorher“-Bild vergrößert, durch Verschieben nach rechts das „Nachher“-Bild.

Dies kann bei komplexen Modellen sehr wichtig sein, um zu bestätigen, dass Sie das richtige Feature bearbeiten, oder wenn die Feature-Änderung nur schwer zu erkennen ist.

Über die Schaltfläche „Endversion“ wird angezeigt, wie sich das Feature auf die endgültige Visualisierung des Modells auswirkt (wobei die späteren Features vollständig erneut erzeugt wurden).

Die Schaltfläche „Endversion“ ist besonders nützlich, wenn sich das Feature noch an einem frühen Zeitpunkt der erneuten Erzeugung befindet und nur schwer abzusehen ist, wie sich die Bearbeitung auf die späteren Features auswirkt. Durch Klicken auf die Schaltfläche „Endversion“ können Sie überprüfen, ob das Endergebnis Ihren Vorstellungen entspricht. Sie können sogar sehen, ob diese Bearbeitung einen Fehler bei der erneuten Erzeugung eines späteren Feature verursacht.



Last Updated: January 10, 2023