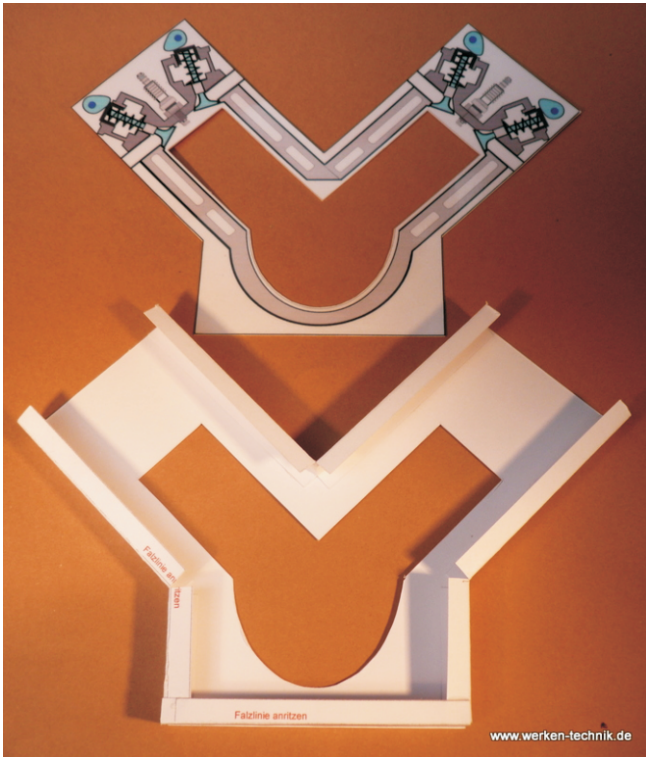


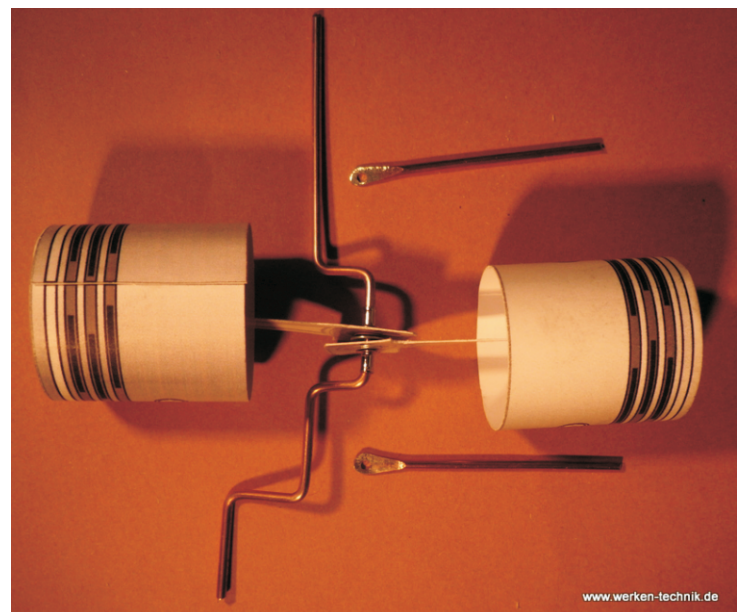
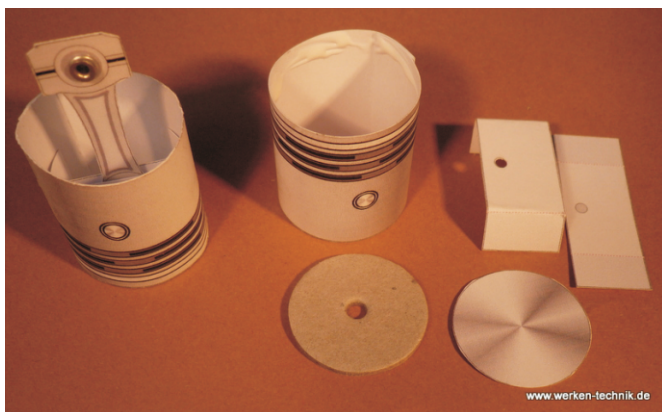
Modell V-Motor
mit Kolben 30 mm Durchmesser

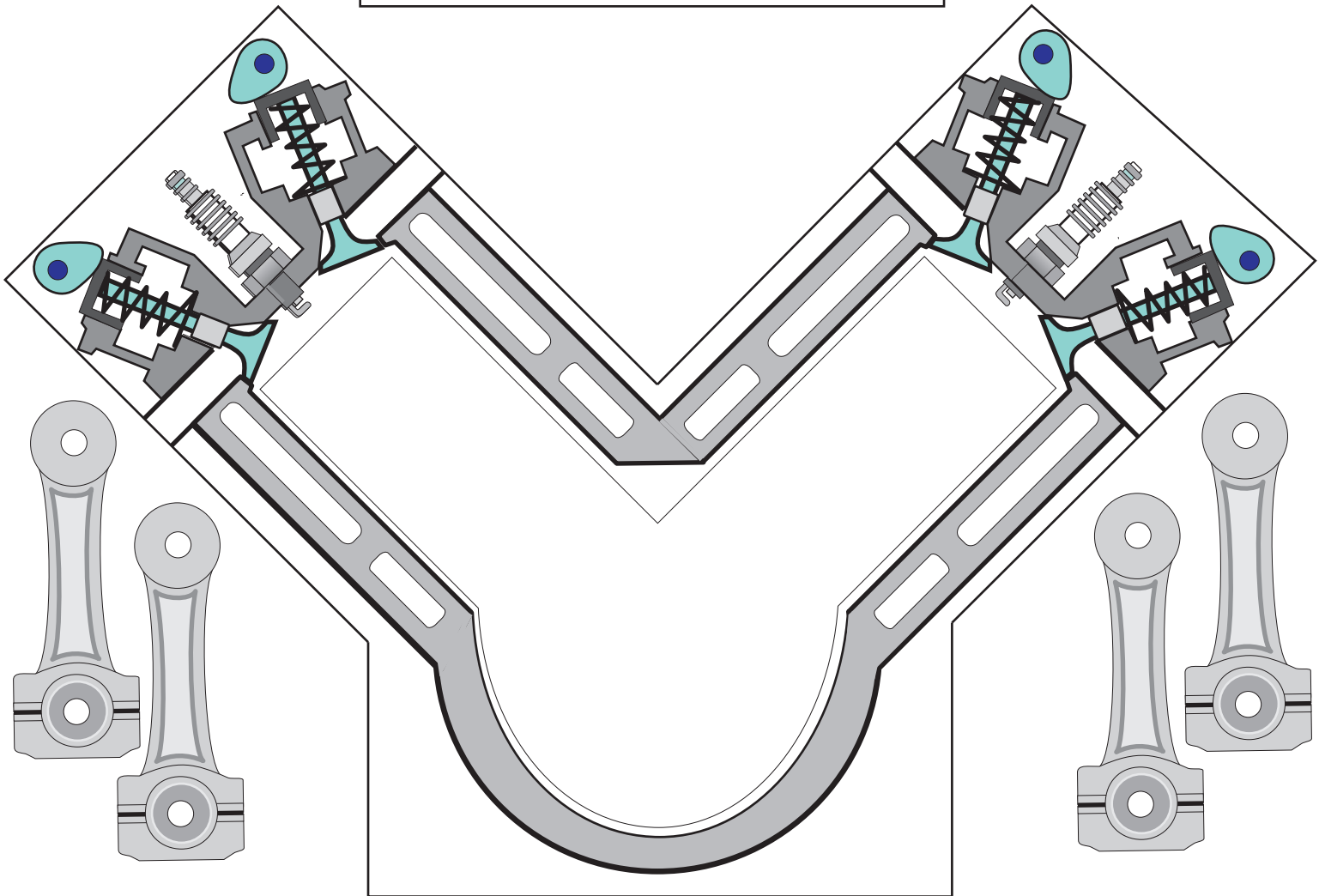
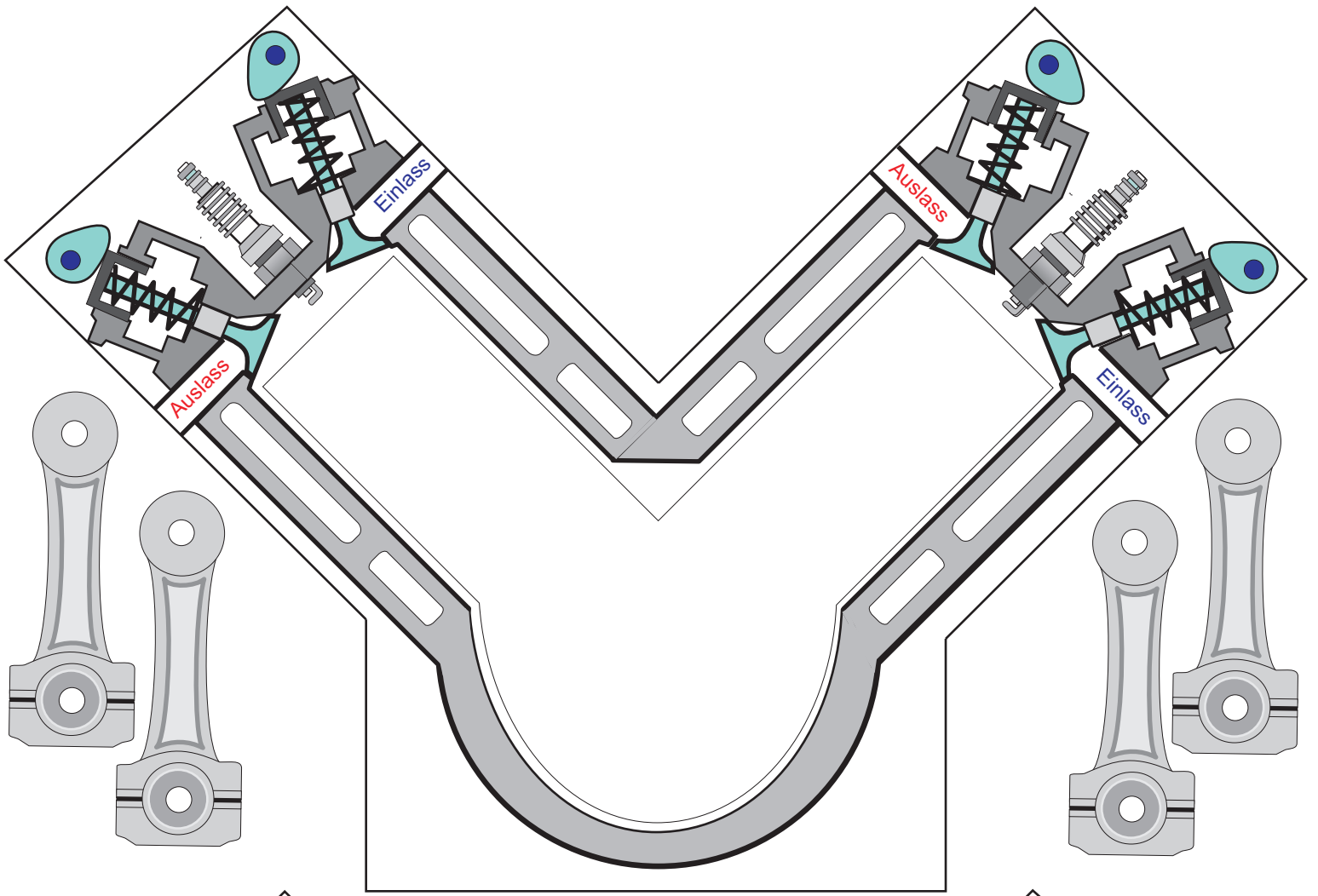


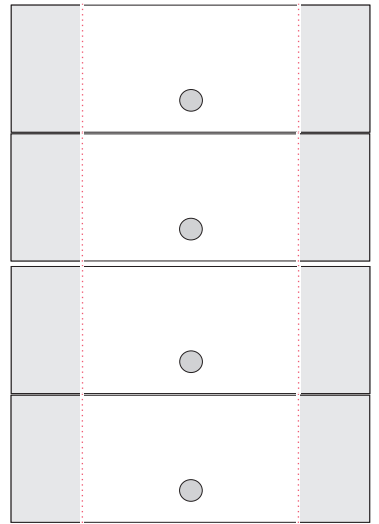
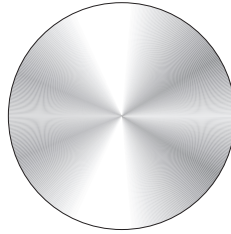
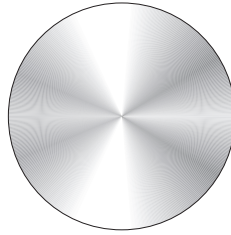
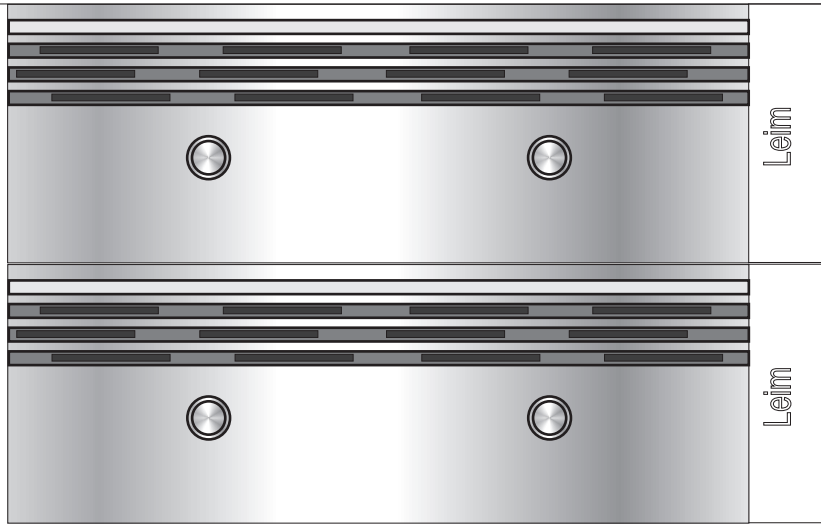
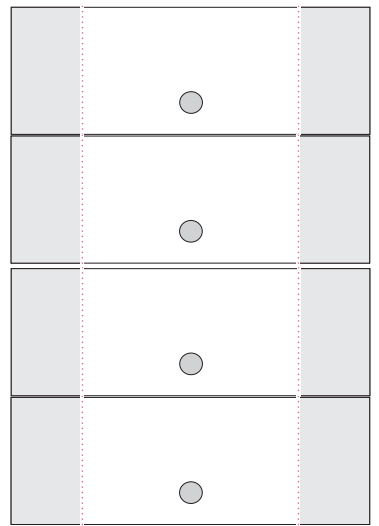
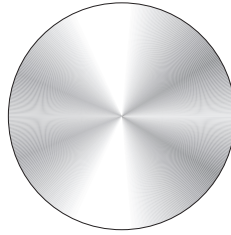
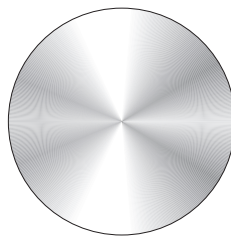
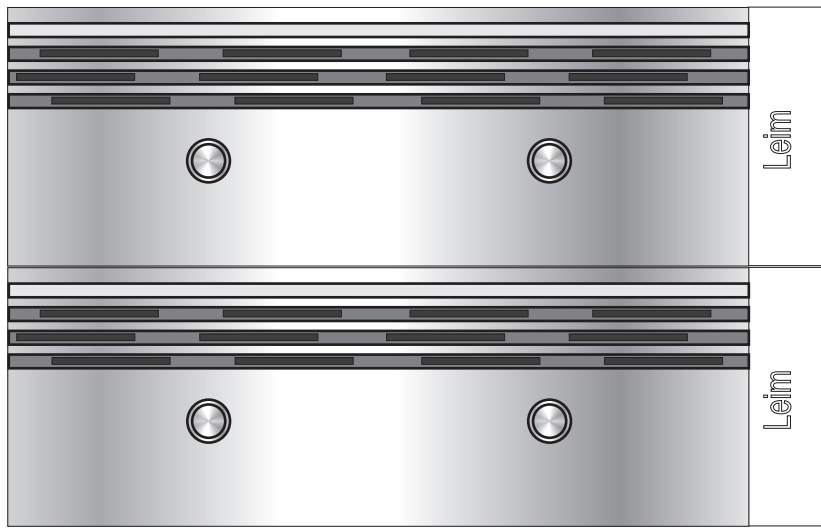
Die Seitenteile des Motorblocks werden zunächst auf einer Seite aufgeleimt.



Das Motormodell wird stabiler, wenn Leisten von 12 mm Breite seitlich festgeleimt werden. Sie können später mit Papierstreifen kaschiert werden.







Ersatzteile

Seitenverkleidung

Falzlinie anritzen

Falzlinie anritzen

Falzlinie anritzen

Falzlinie anritzen

Falzlinie anritzen

Falzlinie anritzen

Falzlinie anritzen

Falzlinie anritzen

Falzlinie anritzen

Falzlinie anritzen

Falzlinie anritzen

Falzlinie anritzen

Falzlinie anritzen

Falzlinie anritzen

Falzlinie anritzen

Falzlinie anritzen

Falzlinie anritzen

Falzlinie anritzen

Falzlinie anritzen

Falzlinie anritzen